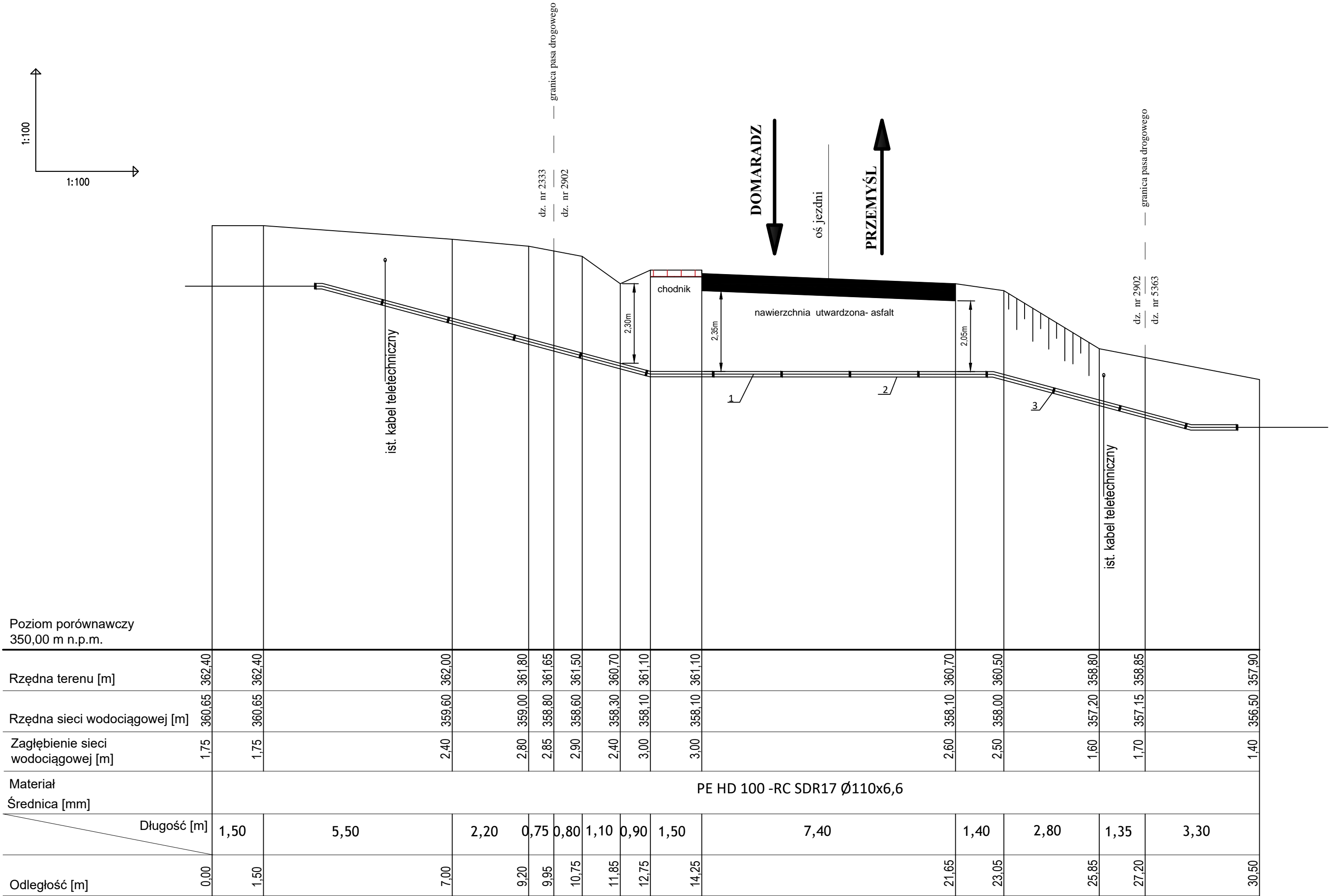


SKALA 1:100 / 1:100

Uwaga.
1. Głębokość posadowienia uzbrojenia istniejącego podano orientacyjnie i należy liczyć się z tym, że w rzeczywistości wystąpią odstępstwa od podanych lokalizacji i głębokości, które przedstawiono na profilach.

- 1 - Rura przewodowa PE dn 110
2 - Rura osłonowa RHDPEp 160x9,1
Długość w pasie drogowym L = 17,30mb
Powierzchnia urządzenia obcego w pasie drogowym:2,77m²
3 - Płoza dystansowa co 2,0 mb



A R P A P r o j e k t ul. 3 Maja 55, 36 - 200 Brzozów			
Nazwa biektu:	Budowa sieci wodociągowej w miejscowości Barycz z ujęcia wody w miejscowości Domaradz-Poręby		
Inwestor:	Gmina Domaradz, 36-230 Domaradz 345		
Adres budowy:	Domaradz, Golcowa, Barycz		
Treść rysunku:	Przekroczenie I dr. woj. Nr 884 relacji Przemysł-Dubiecko-Bachórz- Domaradz w km 58+711		Stadium: PB
	Nazwisko i Imię, specjalność i nr uprawnień	Podpis	Skala: 1:100/1:100
Projektował:	mgr inż. Paweł KUŹNIAR upr. bud. bez ogr. w spec. inst. sanit. Nr PDK/0272/PWOS/13		Nr rys. 1
	mgr inż. Jarosław BODNAR upr. bud. bez ogr. w spec. inst. sanit. Nr PDK/0093/PWOS/13		Data: czerwiec 2019
Sprawdził:			